
 <p>CARMEN EMILIA OSPINA Salud, bienestar y dignidad</p>	<p>DOCUMENTO DE APOYO RUTAS DE EVACUACIÓN DE RESIDUOS HOSPITALARIOS</p>			
<p>PROCESO: GESTIÓN AMBIENTE FISICO</p>	<p>CODIGO: GAF-S2-D2</p>	<p>VIGENCIA: 17/10/2025</p>	<p>V3</p>	<p>PÁGINA 1 de 16</p>

RECIBO



RUTA SANITARIA DE RESIDUOS HOSPITALARIOS



COPIA CON

Buscamos la excelencia por su salud, bienestar y dignidad

 **LÍNEA AMIGA**
863 2828

 **WHATSAPP**
304 384 99 92

 **ESE Carmen Emilia Ospina**

 <p>CARMEN EMILIA OSPINA Salud, bienestar y dignidad</p>	<p>DOCUMENTO DE APOYO RUTAS DE EVACUACIÓN DE RESIDUOS HOSPITALARIOS</p>			
<p>PROCESO: GESTIÓN AMBIENTE FISICO</p>	<p>CODIGO: GAF-S2-D2</p>	<p>VIGENCIA: 17/10/2025</p>	<p>V3</p>	<p>PÁGINA2 de 16</p>

CENTRO DE SALUD EDUARDO SANTOS

SERVICIOS DE PRESTACIÓN

- Enfermería
- Medicina General
- Nutrición y dietética
- Odontología General
- Psicología
- Vacunación
- Toma de muestras de laboratorio clínico
- Servicio Farmacéutico
- Fisioterapia
- Toma de muestras de cuello uterino y ginecología

HORAS DE RECOLECCIÓN

LUNES A VIERNES

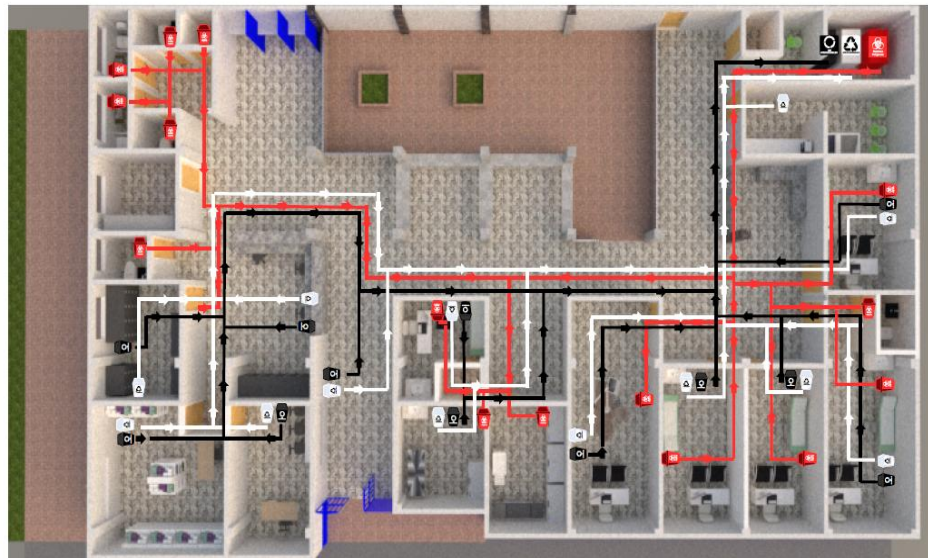
6:00 AM A 6:00 PM

CLASIFICACIÓN

		
		
<ul style="list-style-type: none"> • Guantes quirúrgicos • Tapabocas • Batas quirúrgica • Gases • Aplicadores 	<ul style="list-style-type: none"> • Plástico • Vidrio • Metales • Papel • Carton 	<ul style="list-style-type: none"> • Servilletas • Papel higiénico • Residuos vomitados • Alimentos de alimentos • Papeles • Mezclados
ROJO	BLANCO	NEGRO



RUTA SANITARIA DE RESIDUOS HOSPITALARIOS CENTRO DE SALUD EDUARDO SANTOS





COPIA CONTRA

Buscamos la excelencia por su salud, bienestar y dignidad

 **LÍNEA AMIGA**
863 2828

 **WHATSAPP**
304 384 99 92

 **ESE Carmen Emilia Ospina**

 <p>CARMEN EMILIA OSPINA Salud, bienestar y dignidad</p>	<p>DOCUMENTO DE APOYO RUTAS DE EVACUACIÓN DE RESIDUOS HOSPITALARIOS</p>			
<p>PROCESO: GESTIÓN AMBIENTE FISICO</p>	<p>CODIGO: GAF-S2-D2</p>	<p>VIGENCIA: 17/10/2025</p>	<p>V3</p>	<p>PÁGINA3 de 16</p>

CENTRO DE SALUD 7 DE AGOSTO

SERVICIOS DE PRESTACIÓN

- Enfermería
- Medicina General
- Psicología
- Vacunación
- Toma de muestras laboratorio clínico
- Servicio Farmacéutico
- Toma de muestras de cuello uterino y ginecología
- Imágenes Diagnósticas - No ionizantes

HORAS DE RECOLECCIÓN

LUNES A VIERNES
6:00 AM A 6:00 PM

CLASIFICACIÓN

 Residuos Peligrosos	 APROVECHABLES	 NO APROVECHABLES
		
<ul style="list-style-type: none"> • Guantes quirúrgicos • Tapabocas • Batas quirúrgicas • Casaca • Aplicadores 	<ul style="list-style-type: none"> • Plástico • Vidrio • Metales • Papel • Cartón 	<ul style="list-style-type: none"> • Siniestros • Papel higiénico • Residuos vomitantes • Residuos de alimentos • Papeles • metalizados
ROJO	BLANCO	NEGRO



RUTA SANITARIA DE RESIDUOS HOSPITALARIOS CENTRO DE SALUD 7 DE AGOSTO



COPIA CONTROLADA

CENTRO DE SALUD PALMAS

Buscamos la excelencia por su salud, bienestar y dignidad

 **LÍNEA AMIGA**
863 2828

 **WHATSAPP**
304 384 99 92

 **ESE Carmen Emilia Ospina**



CARMEN EMILIA OSPINA
Salud, bienestar y dignidad

**DOCUMENTO DE APOYO
RUTAS DE EVACUACIÓN DE RESIDUOS
HOSPITALARIOS**



PROCESO:
GESTIÓN AMBIENTE FISICO

CODIGO: GAF-S2-D2

VIGENCIA: 17/10/2025

V3

PÁGINA4 de 16

SERVICIOS DE PRESTACIÓN

- Enfermería
- Medicina familiar
- Medicina General
- Odontología General
- Pediatría
- Psicología
- Vacunación
- Toma de muestras de laboratorio clínico
- Servicio Farmacéutico
- Fisioterapia
- Toma de muestras de cuello uterino y ginecología
- Urgencias

HORAS DE RECOLECCIÓN

LUNES A DOMINGO
7:00 AM A 7:00 PM
7:00 PM A 7:00 AM

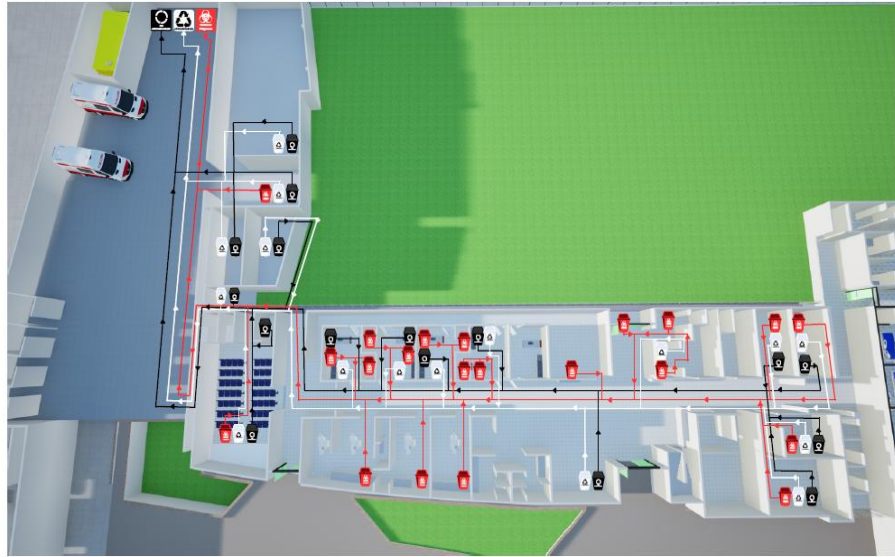
CLASIFICACIÓN

NO APROVECHABLES	APROVECHABLES	NO APROVECHABLES
ROJO	BLANCO	NEGRO

- Guantes quirúrgicos
- Tapabocas
- Batas quirúrgica
- Gasas
- Aparadores
- Plástico
- Vidrio
- Metales
- Papel
- Carton
- Servilletas
- Papel higiénico
- Residuos vomitados de alimentos
- Papeles
- metalizados



**RUTA SANITARIA DE RESIDUOS HOSPITALARIOS
CENTRO DE SALUD PALMAS PRIMERA PLANTA
CONSULTA EXTERNA**



COPIA CONTROLADA

Buscamos la excelencia por su salud, bienestar y dignidad

LÍNEA AMIGA
863 2828

WHATSAPP
304 384 99 92

ESE Carmen Emilia Ospina



CARMEN EMILIA OSPINA
Salud, bienestar y dignidad

DOCUMENTO DE APOYO RUTAS DE EVACUACIÓN DE RESIDUOS HOSPITALARIOS



PROCESO:
GESTIÓN AMBIENTE FISICO

CODIGO: GAF-S2-D2

VIGENCIA: 17/10/2025

V3

PÁGINA 5 de 16

SERVICIOS DE PRESTACIÓN

- Enfermería
- Medicina familiar
- Medicina General
- Odontología General
- Pediatría
- Psicología
- Vacunación
- Toma de muestras de laboratorio clínico
- Servicio Farmacéutico
- Fisioterapia
- Toma de muestras de cuello uterino y ginecología
- Urgencias

HORAS DE RECOLECCIÓN

LUNES A DOMINGO
7:00 AM A 7:00 PM
7:00 PM A 7:00 AM

CLASIFICACIÓN

Residuos Peligrosos	APROPIADOS	APROPIADOS

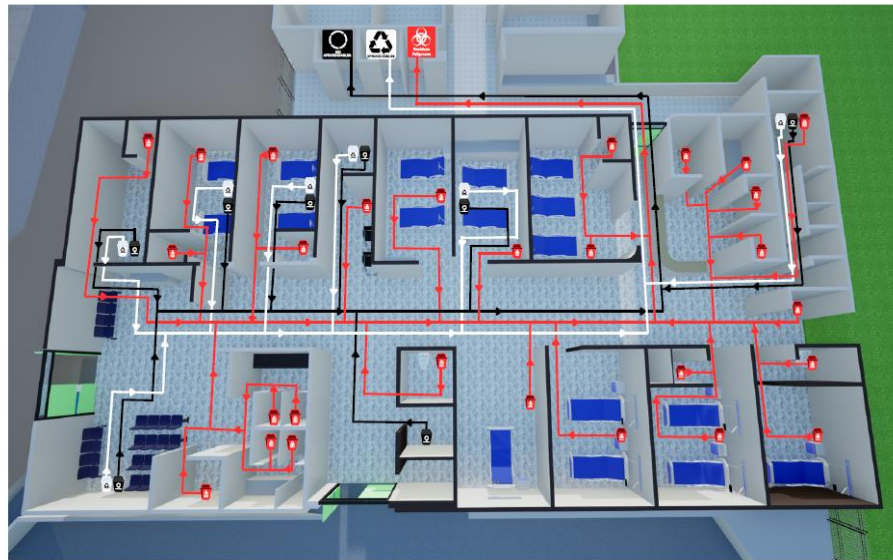
ROJO	BLANCO	NEGRO

<ul style="list-style-type: none"> • Guantes quirúrgicos • Tapabocas • Batas quirúrgica • Gasas • Aplicadores 	<ul style="list-style-type: none"> • Plástico • Vidrio • Metales • Papel • Carton 	<ul style="list-style-type: none"> • Servilletas • Paño de higienico • Residuos vomitaminados de alimentos • Papeles • metalizados
--	--	---



CARMEN EMILIA OSPINA
Salud, bienestar y dignidad

RUTA SANITARIA DE RESIDUOS HOSPITALARIOS CENTRO DE SALUD PALMAS - URGENCIAS



SERVICIOS DE PRESTACIÓN

- Enfermería
- Medicina familiar
- Medicina General
- Odontología General
- Pediatría
- Psicología
- Vacunación
- Toma de muestras de laboratorio clínico
- Servicio Farmacéutico
- Fisioterapia
- Toma de muestras de cuello uterino y ginecología
- Urgencias

HORAS DE RECOLECCIÓN

LUNES A DOMINGO
7:00 AM A 7:00 PM
7:00 PM A 7:00 AM

CLASIFICACIÓN

Residuos Peligrosos	APROPIADOS	APROPIADOS

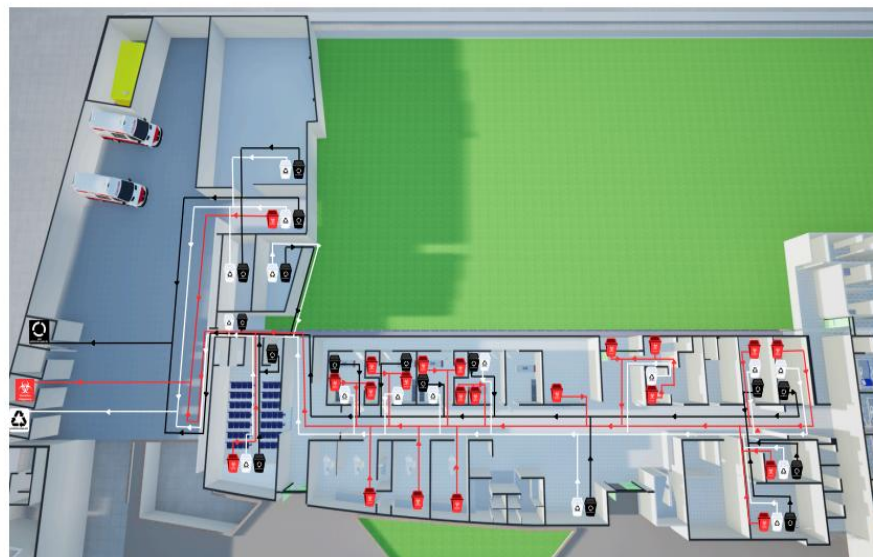
ROJO	BLANCO	NEGRO

<ul style="list-style-type: none"> • Guantes quirúrgicos • Tapabocas • Batas quirúrgica • Gasas • Aplicadores 	<ul style="list-style-type: none"> • Plástico • Vidrio • Metales • Papel • Carton 	<ul style="list-style-type: none"> • Servilletas • Papel higienico • Residuos vomitaminados de alimentos • Papeles • metalizados
--	--	---



CARMEN EMILIA OSPINA
Salud, bienestar y dignidad

RUTA SANITARIA DE RESIDUOS HOSPITALARIOS CENTRO DE SALUD PALMAS PRIMERA PLANTA CONSULTA EXTERNA



Buscamos la excelencia por su salud, bienestar y dignidad

LÍNEA AMIGA
863 2828

WHATSAPP
304 384 99 92

ESE Carmen Emilia Ospina



CARMEN EMILIA OSPINA
Salud, bienestar y dignidad

**DOCUMENTO DE APOYO
RUTAS DE EVACUACIÓN DE RESIDUOS
HOSPITALARIOS**



PROCESO:
GESTIÓN AMBIENTE FISICO

CODIGO: GAF-S2-D2

VIGENCIA: 17/10/2025

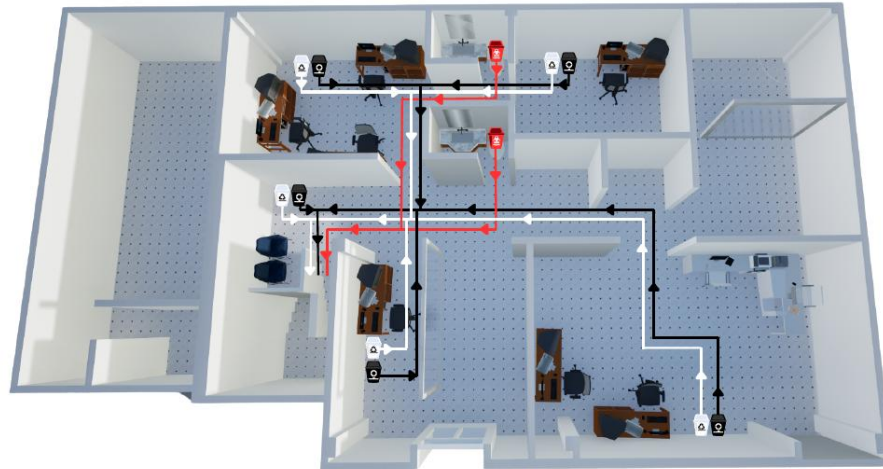
V3

PÁGINA6 de 16

SERVICIOS DE PRESTACIÓN	
<ul style="list-style-type: none"> • Enfermería • Medicina familiar • Medicina General • Odontología General • Pediatría • Psicología • Vacunación • Toma de muestras de laboratorio clínico • Servicio Farmacéutico • Fisioterapia • Toma de muestras de cuello uterino y ginecología • Urgencias 	
HORAS DE RECOLECCIÓN	
LUNES A DOMINGO 7:00 AM A 7:00 PM 7:00 PM A 7:00 AM	
CLASIFICACIÓN	
 Residuos Peligrosos	 APROVECHABLES
 Residuos Biológicos	 APROVECHABLES
<ul style="list-style-type: none"> • Guantes quirúrgicos • Tapabocas • Bata • Gasas • Aplicadores ROJO	<ul style="list-style-type: none"> • Plástico • Vidrio • Metales • Papel • Carton BLANCO
	<ul style="list-style-type: none"> • Servilletas • Papel higiénico • Residuos contaminados de alimentos • Papeles metalizados NEGRO



**RUTA SANITARIA DE RESIDUOS HOSPITALARIOS
CENTRO DE SALUD PALMAS SEGUNDA PLANTA**



COPIA CONTROLADA

Buscamos la excelencia por su salud, bienestar y dignidad

LÍNEA AMIGA
863 2828

WHATSAPP
304 384 99 92

ESE Carmen Emilia Ospina



CARMEN EMILIA OSPINA
Salud, bienestar y dignidad

DOCUMENTO DE APOYO RUTAS DE EVACUACIÓN DE RESIDUOS HOSPITALARIOS



PROCESO:
GESTIÓN AMBIENTE FISICO

CODIGO: GAF-S2-D2

VIGENCIA: 17/10/2025

V3

PÁGINA7 de 16

CENTRO DE SALUD IPC

SERVICIOS DE PRESTACIÓN

- Enfermería
- Medicina familiar
- Medicina General
- Odontología General
- Psicología
- Vacunación
- Toma de muestras de laboratorio clínico
- Servicio Farmacéutico
- Laboratorio citologías cérvico-uterinas
- Fisioterapia
- Toma de muestras de cuello uterino y ginecología
- Urgencias

HORAS DE RECOLECCIÓN

LUNES A DOMINGO
7:00 AM A 7:00 PM
7:00 PM A 7:00 AM

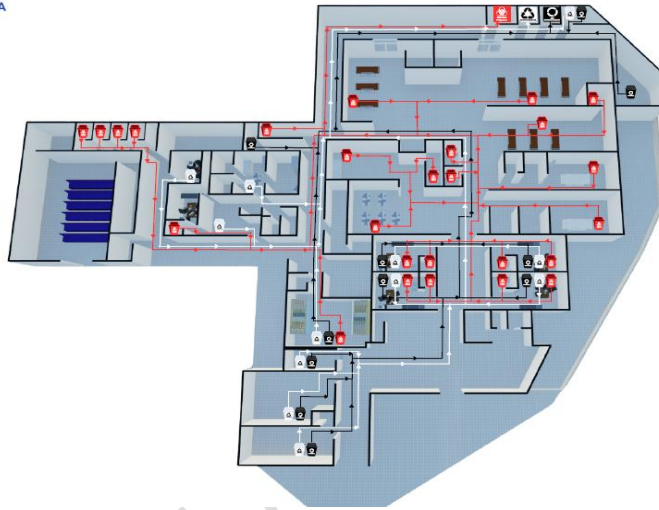
CLASIFICACIÓN

ROJO	BLANCO	NEGRO

- Guantes quirúrgicos
- Tapabocas
- Batas quirúrgicas
- Gasas
- Aplicadores
- Plástico
- Vidrio
- Metalea
- Cartón
- Servilletas
- Papel higiénico
- Residuos vomitarrinados de alimentos
- Papeles
- metallizados



RUTA SANITARIA DE RESIDUOS HOSPITALARIOS CENTRO DE SALUD IPC - URGENCIAS



SERVICIOS DE PRESTACIÓN

- Enfermería
- Medicina familiar
- Medicina General
- Odontología General
- Psicología
- Vacunación
- Toma de muestras de laboratorio clínico
- Servicio Farmacéutico
- Laboratorio citologías cérvico-uterinas
- Fisioterapia
- Toma de muestras de cuello uterino y ginecología
- Urgencias

HORAS DE RECOLECCIÓN

LUNES A DOMINGO
7:00 AM A 7:00 PM
7:00 PM A 7:00 AM

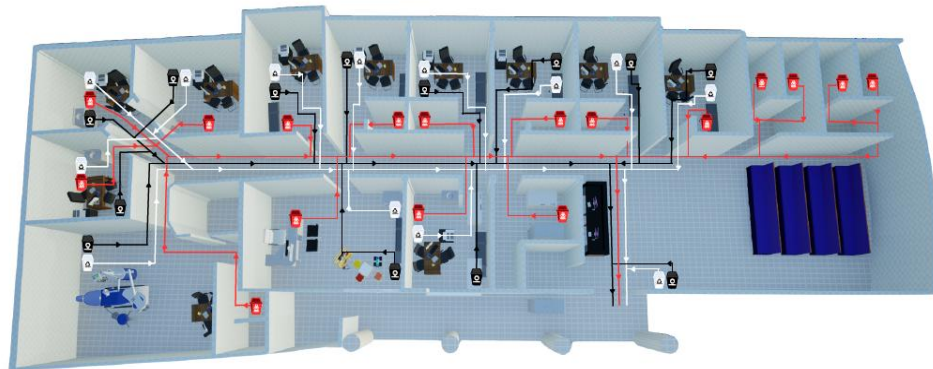
CLASIFICACIÓN

ROJO	BLANCO	NEGRO

- Guantes quirúrgicos
- Tapabocas
- Batas quirúrgicas
- Gasas
- Aplicadores
- Plástico
- Vidrio
- Metalea
- Cartón
- Servilletas
- Papel higiénico
- Residuos vomitarrinados de alimentos
- Papeles
- metallizados



RUTA SANITARIA DE RESIDUOS HOSPITALARIOS CENTRO DE SALUD IPC - CONSULTA EXTERNA





Buscamos la excelencia por su salud, bienestar y dignidad

LÍNEA AMIGA
863 2828

WHATSAPP
304 384 99 92

ESE Carmen Emilia Ospina

 <p>CARMEN EMILIA OSPINA Salud, bienestar y dignidad</p>	<p>DOCUMENTO DE APOYO RUTAS DE EVACUACIÓN DE RESIDUOS HOSPITALARIOS</p>			
<p>PROCESO: GESTIÓN AMBIENTE FISICO</p>	<p>CODIGO: GAF-S2-D2</p>	<p>VIGENCIA: 17/10/2025</p>	<p>V3</p>	<p>PÁGINA8 de 16</p>

CENTRO DE SALUD GRANJAS

RUTA SANITARIA DE RESIDUOS HOSPITALARIOS CENTRO DE SALUD GRANJAS

SERVICIOS DE PRESTACIÓN

- Enfermería
- Medicina General
- Nutrición y dietética
- Odontología General
- Psicología
- Vacunación
- Toma de muestras de laboratorio clínico
- Servicio Farmacéutico
- Fisioterapia
- Toma de muestras de cuello uterino y ginecología

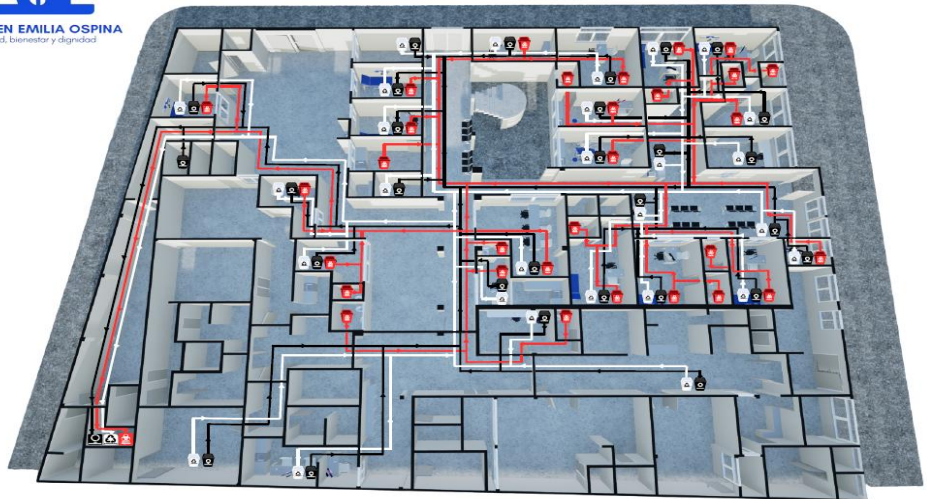
HORAS DE RECOLECCIÓN

LUNES A VIERNES

6:00 AM A 6:00 PM

CLASIFICACIÓN

  <ul style="list-style-type: none"> • Guantes quirúrgicos • Tapabocas • Bata quirúrgica • Gasas • Aplicadores <p style="text-align: center; background-color: #e91e63; color: white; padding: 2px; font-weight: bold;">ROJO</p>	  <ul style="list-style-type: none"> • Plástico • Vidrio • Metales • Papel • Carton <p style="text-align: center; background-color: #e0e0e0; color: black; padding: 2px; font-weight: bold;">BLANCO</p>	  <ul style="list-style-type: none"> • Servilletas • Papel higiénico • Residuos contaminados de alimentos • Papeles metalizados <p style="text-align: center; background-color: #212121; color: white; padding: 2px; font-weight: bold;">NEGRO</p>
---	--	--



SERVICIOS DE PRESTACIÓN

- Enfermería
- Medicina General
- Nutrición y dietética
- Odontología General
- Psicología
- Vacunación
- Toma de muestras de laboratorio clínico
- Servicio Farmacéutico
- Fisioterapia
- Toma de muestras de cuello uterino y ginecología

HORAS DE RECOLECCIÓN

LUNES A VIERNES

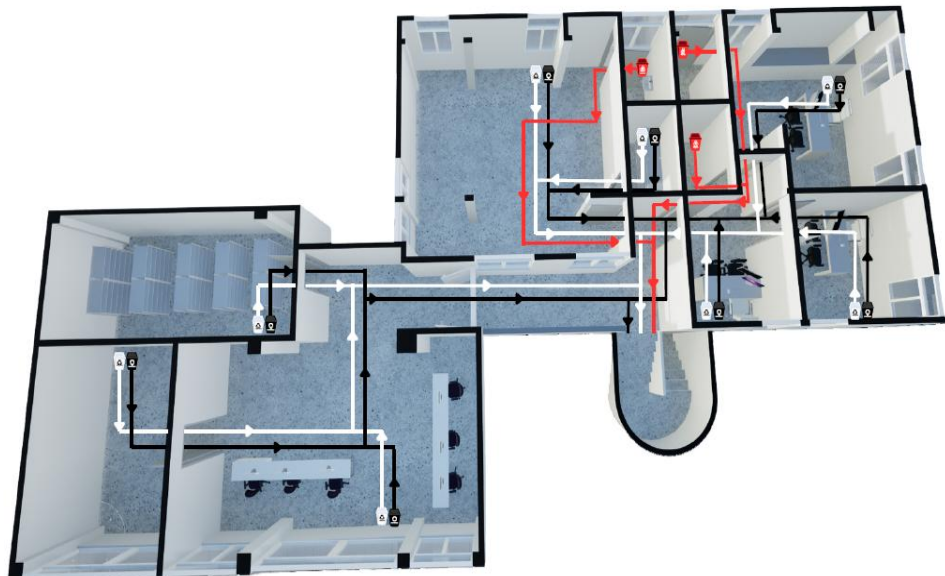
6:00 AM A 6:00 PM

CLASIFICACIÓN

  <ul style="list-style-type: none"> • Guantes quirúrgicos • Tapabocas • Bata quirúrgica • Gasas • Aplicadores <p style="text-align: center; background-color: #e91e63; color: white; padding: 2px; font-weight: bold;">ROJO</p>	  <ul style="list-style-type: none"> • Plástico • Vidrio • Metales • Papel • Carton <p style="text-align: center; background-color: #e0e0e0; color: black; padding: 2px; font-weight: bold;">BLANCO</p>	  <ul style="list-style-type: none"> • Servilletas • Papel higiénico • Residuos contaminados de alimentos • Papeles metalizados <p style="text-align: center; background-color: #212121; color: white; padding: 2px; font-weight: bold;">NEGRO</p>
---	--	--



RUTA SANITARIA DE RESIDUOS HOSPITALARIOS CENTRO DE SALUD GRANJAS SEGUNDA PLANTA



CENTRO DE SALUD

CANAIMA

Buscamos la excelencia por su salud, bienestar y dignidad

 **LÍNEA AMIGA**
863 2828

 **WHATSAPP**
304 384 99 92

 **ESE Carmen Emilia Ospina**



CARMEN EMILIA OSPINA
Salud, bienestar y dignidad

DOCUMENTO DE APOYO RUTAS DE EVACUACIÓN DE RESIDUOS HOSPITALARIOS



PROCESO:
GESTIÓN AMBIENTE FISICO

CODIGO: GAF-S2-D2

VIGENCIA: 17/10/2025

V3

PÁGINA9 de 16



CARMEN EMILIA OSPINA
Salud, bienestar y dignidad

RUTA SANITARIA DE RESIDUOS HOSPITALARIOS CENTRO DE SALUD CANAIMA - CONSULTA EXTERNA

HORAS DE RECOLECCIÓN

LUNES A DOMINGO
7:00 AM A 7:00 PM
7:00 PM A 7:00 AM

CLASIFICACIÓN

Residuos Peligrosos	APROVECHABLES	NO APROVECHABLES
ROJO	BLANCO	NEGRO

- Guantes quirúrgicos
- Tapabocas
- Batas quirúrgica
- Gasas
- Aplicadores
- Plástico
- Vidrio
- Muebles
- Papel
- Cartón
- Servilletas
- Papel higiénico
- Residuos vomitados
- de alimentos
- Papeles
- metalicados



SERVICIOS DE PRESTACIÓN

- Hospitalización adultos
- Hospitalización pediátrica
- Enfermería
- Ginecobstetricia
- Medicina familiar
- Medicina General
- Nutrición y dietética
- Odontología General
- Pediatría
- Psicología
- Vacunación
- Laboratorio clínico
- Toma de muestras de laboratorio clínico
- Servicio Farmacéutico
- Fisioterapia
- Imágenes diagnósticas - Ionizantes
- Imágenes diagnósticas - No ionizantes
- Radiología odontológica
- Toma de muestras de cuello Uterino y ginecológicas
- Urgencias
- Transporte asistencial básico



CARMEN EMILIA OSPINA
Salud, bienestar y dignidad

RUTA SANITARIA DE RESIDUOS HOSPITALARIOS CENTRO DE SALUD CANAIMA - CONSULTA EXTERNA

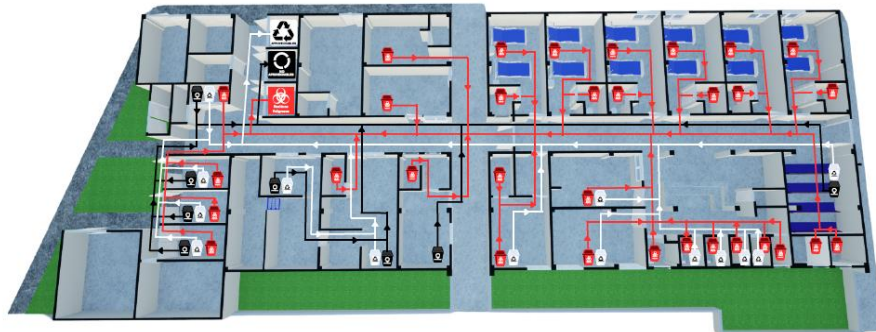
HORAS DE RECOLECCIÓN

LUNES A DOMINGO
7:00 AM A 7:00 PM
7:00 PM A 7:00 AM

CLASIFICACIÓN

Residuos Peligrosos	APROVECHABLES	NO APROVECHABLES
ROJO	BLANCO	NEGRO

- Guantes quirúrgicos
- Tapabocas
- Batas quirúrgica
- Gasas
- Aplicadores
- Plástico
- Vidrio
- Muebles
- Papel
- Cartón
- Servilletas
- Papel higiénico
- Residuos vomitados
- de alimentos
- Papeles
- metalicados



SERVICIOS DE PRESTACIÓN

- Hospitalización adultos
- Hospitalización pediátrica
- Enfermería
- Ginecobstetricia
- Medicina familiar
- Medicina General
- Nutrición y dietética
- Odontología General
- Pediatría
- Psicología
- Vacunación
- Laboratorio clínico
- Toma de muestras de laboratorio clínico
- Servicio Farmacéutico
- Fisioterapia
- Imágenes diagnósticas - Ionizantes
- Imágenes diagnósticas - No ionizantes
- Radiología odontológica
- Toma de muestras de cuello Uterino y ginecológicas
- Urgencias
- Transporte asistencial básico

Buscamos la excelencia por su salud, bienestar y dignidad

LÍNEA AMIGA
863 2828

WHATSAPP
304 384 99 92

ESE Carmen Emilia Ospina



CARMEN EMILIA OSPINA
Salud, bienestar y dignidad

DOCUMENTO DE APOYO RUTAS DE EVACUACIÓN DE RESIDUOS HOSPITALARIOS



PROCESO:
GESTIÓN AMBIENTE FISICO

CODIGO: GAF-S2-D2

VIGENCIA: 17/10/2025

V3

PÁGINA 10 de 16



CARMEN EMILIA OSPINA
Salud, bienestar y dignidad

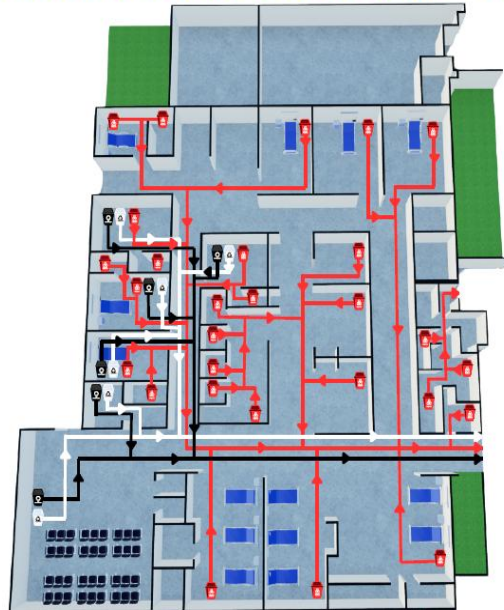
RUTA SANITARIA DE RESIDUOS HOSPITALARIOS CENTRO DE SALUD CANAIMA - URGENCIAS

HORAS DE RECOLECCIÓN

LUNES A DOMINGO
7:00 AM A 7:00 PM
7:00 PM A 7:00 AM

CLASIFICACIÓN

RESIDUOS Peligrosos	APROVECHABLES	APROVECHABLES
ROJO	BLANCO	NEGRO
<ul style="list-style-type: none"> Guantes quirúrgicos Tapabocas Batas quirúrgicas Gasas Aplicadores 	<ul style="list-style-type: none"> Plástico Vidrio Metas Papel Cartón 	<ul style="list-style-type: none"> Servilletas Papel higiénico Residuos vomitados de alimentos Papeles metalizados



SERVICIOS DE PRESTACIÓN

- Hospitalización adultos
- Hospitalización pediátrica
- Enfermería
- Ginecobstetricia
- Medicina familiar
- Medicina General
- Nutrición y dietética
- Odontología General
- Pediatría
- Psicología
- Vacunación
- Laboratorio clínico
- Toma de muestras de laboratorio clínico
- Servicio Farmacéutico
- Fisioterapia
- Imágenes diagnósticas - Ionizantes
- Imágenes diagnósticas - No ionizantes
- Radiología odontológica
- Toma de muestras de cuello Uterino y ginecológicas
- Urgencias
- Transporte asistencial básico



CARMEN EMILIA OSPINA
Salud, bienestar y dignidad

RUTA SANITARIA DE RESIDUOS HOSPITALARIOS CENTRO DE SALUD CANAIMA - ADMINISTRACIÓN

HORAS DE RECOLECCIÓN

LUNES A DOMINGO
7:00 AM A 7:00 PM
7:00 PM A 7:00 AM

CLASIFICACIÓN

RESIDUOS Peligrosos	APROVECHABLES	APROVECHABLES
ROJO	BLANCO	NEGRO
<ul style="list-style-type: none"> Guantes quirúrgicos Tapabocas Batas quirúrgicas Gasas Aplicadores 	<ul style="list-style-type: none"> Plástico Vidrio Metas Papel Cartón 	<ul style="list-style-type: none"> Servilletas Papel higiénico Residuos vomitados de alimentos Papeles metalizados



SERVICIOS DE PRESTACIÓN



- Hospitalización adultos
- Hospitalización pediátrica
- Enfermería
- Ginecobstetricia
- Medicina familiar
- Medicina General
- Nutrición y dietética
- Odontología General
- Pediatría
- Psicología
- Vacunación
- Laboratorio clínico
- Toma de muestras de laboratorio clínico
- Servicio Farmacéutico
- Fisioterapia
- Imágenes diagnósticas - Ionizantes
- Imágenes diagnósticas - No ionizantes
- Radiología odontológica
- Toma de muestras de cuello Uterino y ginecológicas
- Urgencias
- Transporte asistencial básico

Buscamos la excelencia por su salud, bienestar y dignidad

LÍNEA AMIGA
863 2828

WHATSAPP
304 384 99 92

f i o y
ESE Carmen Emilia Ospina

 <p>CARMEN EMILIA OSPINA Salud, bienestar y dignidad</p>	<p>DOCUMENTO DE APOYO RUTAS DE EVACUACIÓN DE RESIDUOS HOSPITALARIOS</p>			
<p>PROCESO: GESTIÓN AMBIENTE FISICO</p>	<p>CODIGO: GAF-S2-D2</p>	<p>VIGENCIA: 17/10/2025</p>	<p>V3</p>	<p>PÁGINA11 de 16</p>



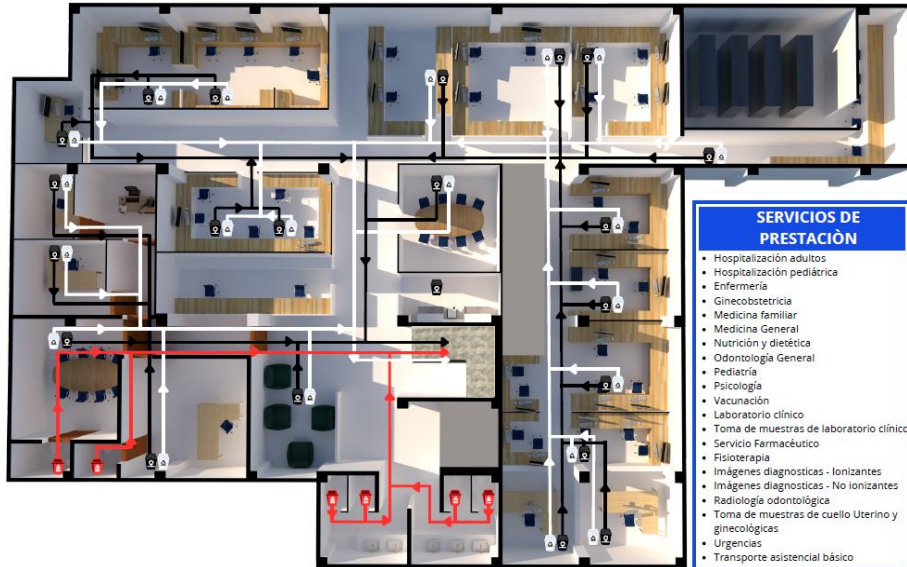
RUTA SANITARIA DE RESIDUOS HOSPITALARIOS CENTRO DE SALUD CANAIMA - ADMINISTRACIÓN

HORAS DE RECOLECCIÓN

LUNES A DOMINGO
7:00 AM A 7:00 PM
7:00 PM A 7:00 AM

CLASIFICACIÓN

 Residuos Patológicos	 APROVECHABLES	 NO APROVECHABLES
 Residuos Patológicos	 Residuos Aprovechables	 Residuos No Aprovechables
<ul style="list-style-type: none"> Guantes quirúrgicos Tapabocas Batas quirúrgicas Gaasas Aplicadores 	<ul style="list-style-type: none"> Plástico Vidrio Metales Papel Cartón 	<ul style="list-style-type: none"> Desinfectantes Papel higiénico Residuos contaminados de alimentos Papeles metalizados
ROJO	BLANCO	NEGRO



- SERVICIOS DE PRESTACIÓN**
- Hospitalización adultos
 - Hospitalización pediátrica
 - Enfermería
 - Ginecobstetricia
 - Medicina familiar
 - Medicina General
 - Nutrición y dietética
 - Odontología General
 - Pediatría
 - Psicología
 - Vacunación
 - Laboratorio clínico
 - Toma de muestras de laboratorio clínico
 - Servicio Farmacéutico
 - Fisioterapia
 - Imágenes diagnósticas - Ionizantes
 - Imágenes diagnósticas - No ionizantes
 - Radiología odontológica
 - Toma de muestras de cuello Uterino y ginecológicas
 - Urgencias
 - Transporte asistencial básico

CENTRO DE SALUD CAIMI







SERVICIOS DE PRESTACIÓN

- Ginecobstetricia
- Medicina Familiar
- Medicina Interna
- Pediatría
- Laboratorio Clínico
- Toma de muestras de laboratorio clínico
- Servicio Farmacéutico
- Imágenes diagnósticas - Ionizantes
- Imágenes diagnósticas - No ionizantes
- Urgencias
- Transporte asistencial básico

HORAS DE RECOLECCIÓN

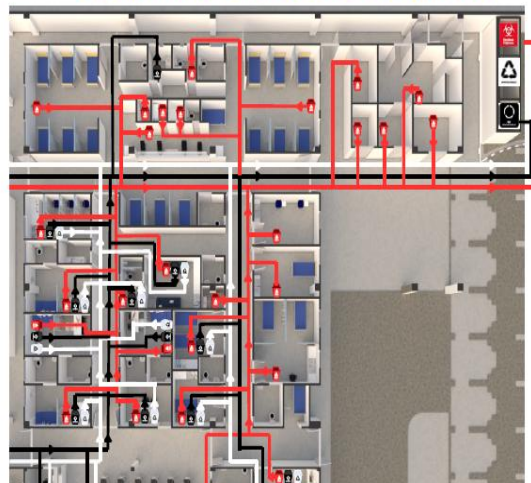
LUNES A DOMINGO
7:00 AM A 7:00 PM
7:00 PM A 7:00 AM

CLASIFICACIÓN

 Residuos Patológicos	 APROVECHABLES	 NO APROVECHABLES
		



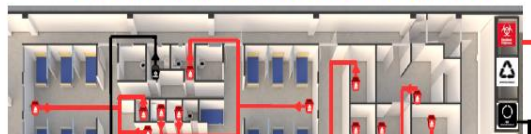
RUTA SANITARIA DE RESIDUOS HOSPITALARIOS CENTRO DE SALUD CAIMI





- SERVICIOS DE PRESTACIÓN**
- Ginecobstetricia
 - Medicina Familiar
 - Medicina Interna
 - Pediatría
 - Laboratorio Clínico
 - Toma de muestras de laboratorio clínico
 - Servicio Farmacéutico
 - Imágenes diagnósticas - Ionizantes
 - Imágenes diagnósticas - No ionizantes
 - Urgencias



RUTA SANITARIA DE RESIDUOS HOSPITALARIOS CENTRO DE SALUD CAIMI



 <p>CARMEN EMILIA OSPINA Salud, bienestar y dignidad</p>	<p>DOCUMENTO DE APOYO RUTAS DE EVACUACIÓN DE RESIDUOS HOSPITALARIOS</p>			
<p>PROCESO: GESTIÓN AMBIENTE FISICO</p>	<p>CODIGO: GAF-S2-D2</p>	<p>VIGENCIA: 17/10/2025</p>	<p>V3</p>	<p>PÁGINA12 de 16</p>



COPIA CONTROLADA ESE CEO

Buscamos la excelencia por su salud, bienestar y dignidad


LÍNEA AMIGA
863 2828


WHATSAPP
304 384 99 92


ESE Carmen Emilia Ospina

 <p>CARMEN EMILIA OSPINA Salud, bienestar y dignidad</p>	<p>DOCUMENTO DE APOYO RUTAS DE EVACUACIÓN DE RESIDUOS HOSPITALARIOS</p>			
<p>PROCESO: GESTIÓN AMBIENTE FISICO</p>	<p>CODIGO: GAF-S2-D2</p>	<p>VIGENCIA: 17/10/2025</p>	<p>V3</p>	<p>PÁGINA13 de 16</p>



RUTA SANITARIA DE RESIDUOS HOSPITALARIOS ZONA RURAL



CENTRO DE SALUD SAN FRANCISCO

Buscamos la excelencia por su salud, bienestar y dignidad

 **LÍNEA AMIGA**
863 2828

 **WHATSAPP**
304 384 99 92

 **ESE Carmen Emilia Ospina**

 <p>CARMEN EMILIA OSPINA Salud, bienestar y dignidad</p>	<p>DOCUMENTO DE APOYO RUTAS DE EVACUACIÓN DE RESIDUOS HOSPITALARIOS</p>			
<p>PROCESO: GESTIÓN AMBIENTE FISICO</p>	<p>CODIGO: GAF-S2-D2</p>	<p>VIGENCIA: 17/10/2025</p>	<p>V3</p>	<p>PÁGINA14 de 16</p>



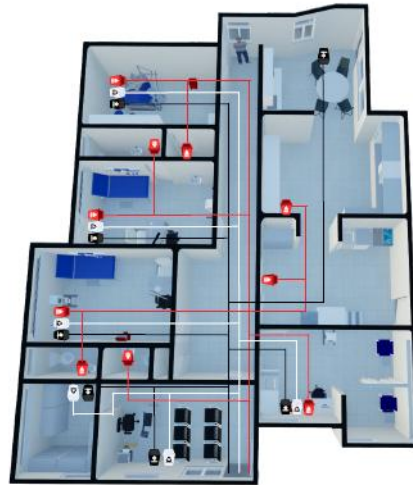
RUTA SANITARIA DE RESIDUOS HOSPITALARIOS CENTRO DE SALUD SAN FRANCISCO

HORAS DE RECOLECCIÓN

LUNES A VIERNES
7:00 AM A 4:00 PM

CLASIFICACIÓN

		
		
<ul style="list-style-type: none"> Quemados quirúrgicos Tapabocas Batas quirúrgicas Gases Aplicaciones <p>ROJO</p>	<ul style="list-style-type: none"> Plástico Vidrio Metales Papel Cartón <p>BLANCO</p>	<ul style="list-style-type: none"> Servilletas Papel higiénico Residuos veterinarios de abarrotamiento Papelera materializadora <p>NEGRO</p>



CENTRO DE SALUD VEGALARGA



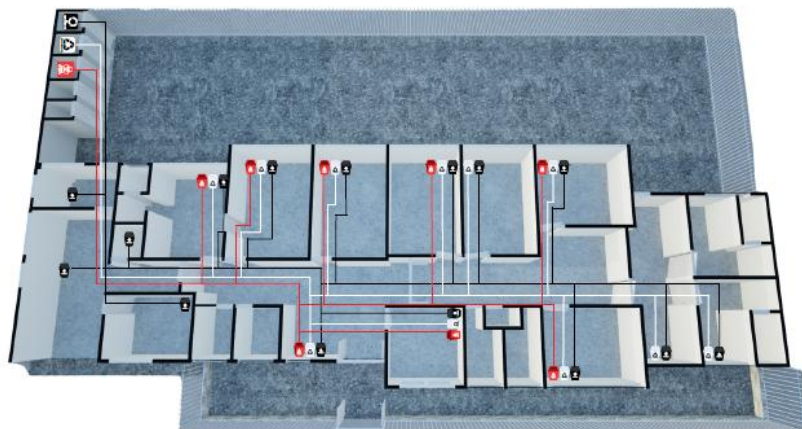
RUTA SANITARIA DE RESIDUOS HOSPITALARIOS CENTRO DE SALUD VEGA LARGA

HORAS DE RECOLECCIÓN

MARTES A SABADO
7AM A 6PM

CLASIFICACIÓN

		
		
<ul style="list-style-type: none"> Quemados quirúrgicos Tapabocas Batas quirúrgicas Gases Aplicaciones <p>ROJO</p>	<ul style="list-style-type: none"> Plástico Vidrio Metales Papel Cartón <p>BLANCO</p>	<ul style="list-style-type: none"> Servilletas Papel higiénico Residuos veterinarios de abarrotamiento Papelera materializadora <p>NEGRO</p>



CENTRO DE SALUD GUACIRCO

Buscamos la excelencia por su salud, bienestar y dignidad

 **LÍNEA AMIGA**
863 2828

 **WHATSAPP**
304 384 99 92

 **ESE Carmen Emilia Ospina**



CARMEN EMILIA OSPINA
Salud, bienestar y dignidad

DOCUMENTO DE APOYO
RUTAS DE EVACUACIÓN DE RESIDUOS HOSPITALARIOS



PROCESO:
GESTIÓN AMBIENTE FISICO

CODIGO: GAF-S2-D2

VIGENCIA: 17/10/2025

V3

PÁGINA15 de 16



CARMEN EMILIA OSPINA
Salud, bienestar y dignidad

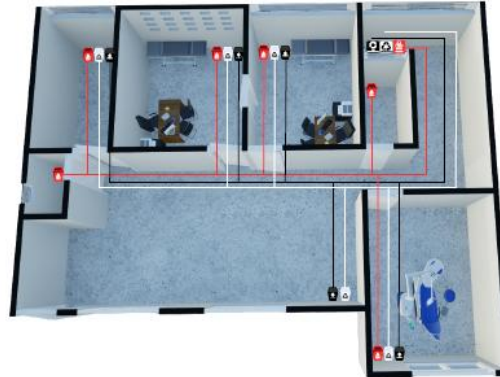
**RUTA SANITARIA DE RESIDUOS HOSPITALARIOS
CENTRO DE SALUD GUACIRCO**

HORAS DE RECOLECCIÓN

LUNES A VIERNES
7:00 AM A 4:00 PM

CLASIFICACIÓN

BIOPÉLIGRO	APROVECHABLES	RESIDUOS
ROJO	BLANCO	NEGRO
<ul style="list-style-type: none"> Quemados quirúrgicos Taponaduras Selas quirúrgicas Gases Aplicaciones 	<ul style="list-style-type: none"> Plástico Vidrio Metales Papel Cartón 	<ul style="list-style-type: none"> Servilletas Papel Higiénico Residuos veterinarios de silencios Papelera material usado



COPIA CONTROLADA

CONTROL DE CAMBIOS

Buscamos la excelencia por su salud, bienestar y dignidad

LÍNEA AMIGA
863 2828

WHATSAPP
304 384 99 92

ESE Carmen Emilia Ospina

PROCESO: GESTIÓN AMBIENTE FISICO	CODIGO: GAF-S2-D2	VIGENCIA: 17/10/2025	V3	PÁGINA 16 de 16
--	--------------------------	-----------------------------	-----------	------------------------

Versión	Descripción el Cambio	Fecha de aprobación
1	Elaboración del documento:	04/10/2018
2	Modificación del documento:	06/12/2021
3	<p>Modificación del documento: Se realiza la modificación del documento con el fin de obtener una mejora continua en el subproceso de "Gestión ambiental". Los ajustes que se realizaron fueron los siguientes</p> <ul style="list-style-type: none"> ✓ Actualización de la vigencia ✓ actualización de las sedes 	08/10/2025
<p>Nombre: Karen Estefany Lozano</p> <p>Contratista Apoyo area Gestión Ambiental.</p> <p>Nombre: Paula Clareth Garnica Quintero</p> <p>Contratista área Garantía de Planeación</p>	<p>Nombre: Juan Diego Benítez vega</p> <p>Contratista área Gestión Ambiental.</p>	<p>Nombre: Lina María Vásquez Diaz</p> <p>Cargo: Gerente E</p>
Elaboró	Revisó	Aprobó